

CỘNG HOÀ XÃ HỘI CHỦ NGHĨA VIỆT NAM
Độc lập - Tự do - Hạnh phúc

HỒ SƠ NĂNG LỰC

NHÀ THẦU:

CÔNG TY CỔ PHẦN TƯ VẤN XÂY DỰNG ÁNH SÁNG PHƯƠNG NAM



Năm 2018

MỤC LỤC

A. HỒ SƠ PHÁP LÝ:

1. GIẤY ĐĂNG KÝ KINH DOANH
2. BẢO HIỂM TRÁCH NHIỆM NGHỀ NGHIỆP
3. CHỨNG CHỈ NĂNG LỰC HOẠT ĐỘNG

B. GIỚI THIỆU CÔNG TY

C. HỢP ĐỒNG TƯƠNG TỰ:

TỔNG HỢP CÁC HỢP ĐỒNG TƯƠNG TỰ

■ CONTENTS ■

PART 1: Introducing SLCC Company

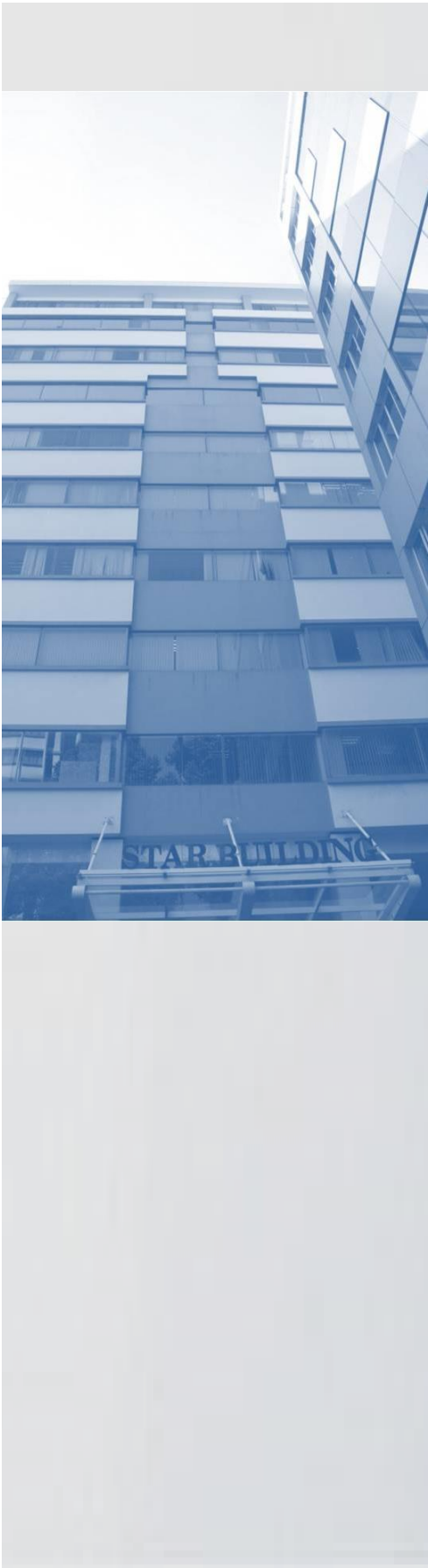
- Introduction
- Bussiness Information
- Organization
- Bussiness Licenses



PHẦN 1: Giới thiệu Công Ty CP Tư Vấn Xây Dựng Ánh Sáng Phương Nam

- Giới thiệu
- Thông tin liên hệ
- Sơ đồ tổ chức
- Giấy phép kinh doanh





South Light Construction Consultancy Corporation (SLCC) is established basing on key position with much experience Architects and Engineers, who have worked in National General Construction Consultants Joint Stock Company (NAGECCO) in the fields:

- Urban planning
- Whole scope design of Infrastructure system
- Whole scope design of civil and industrial projects
- Construction supervision for infrastructure system as well as civil and industrial projects
- Project management.

With the depth of previous experience, corporation experience between difference subjects, the prestige in Consultant services and the knowledge of Vietnamese law, current standards, construction codes during working time coordinating with the youth of corporation, South Light Construction Consultancy Corporation already has finished as well as it is implementing very well for the projects, which have large sizes, invested by local and foreign Clients.

South Light Construction Consultancy Corporation would like to thank for kind help of Groups, Corporations and Companies in corporation with us and give us the chance of continuing our works in construction consultant field such as:

- SSG Group
- Thai Think Capital
- Sai Gon Invest Corporation
- And other firms

We are looking forward to receiving your corporation.

Best regards.

General Director

DANG XUAN BINH



Công ty Cổ phần Tư vấn Xây dựng Ánh sáng Phương Nam (SLCC) được thành lập với những nhân sự chủ chốt từ những cán bộ có nhiều kinh nghiệm của Công ty Cổ phần Tư vấn Xây dựng Tổng hợp (NAGECCO) trong các lĩnh vực:

- Quy hoạch
- Thiết kế hệ thống hạ tầng
- Thiết kế công trình dân dụng và công nghiệp
- Giám sát thi công các công trình hạ tầng, dân dụng và công nghiệp.
- Quản lý dự án.

Với bề dày kinh nghiệm sẵn có, kinh nghiệm hợp tác làm việc giữa các bộ môn, các uy tín trong hoạt động tư vấn và sự thông hiểu luật pháp, tiêu chuẩn, quy phạm hiện hành từ khi công tác ở NAGECCO kết hợp với sự năng động của một tổ chức trẻ, Công ty Tư vấn Xây dựng Ánh sáng Phương Nam (SLCC) đã và đang thực hiện tốt những dự án lớn của các Chủ đầu tư trong và ngoài nước.

Công ty Tư vấn Xây dựng Ánh sáng Phương Nam rất cảm ơn sự giúp đỡ của các Công ty, tổ chức, tập đoàn luôn gắn bó với chúng tôi, tạo cơ hội cho Công ty Tư vấn Xây dựng Ánh sáng Phương Nam được tiếp tục làm việc với Quý Công ty trong lĩnh vực tư vấn xây dựng như là:

- Tập đoàn SSG
- Công ty CP vốn Thái Thịnh
- Tập đoàn Sai Gon Invest
- Cùng các Công ty.

Rất mong được hợp tác với các Quý vị.

Trân trọng.

Tổng Giám đốc

ĐẶNG XUÂN BÌNH

■ BUSSINESS INFORMATION ■



Company Name:
Corporation

South Light Construction Consultancy

(SLCC)

Head Office:

14th floor – 27 Dinh Bo Linh St, Ward 24, Binh Thanh Dist, Ho Chi Minh City.

Tel:

(028) 38 981512 – 38 981510

Fax:

(028) 38981511

Email:

southlight.slcc@gmail.com

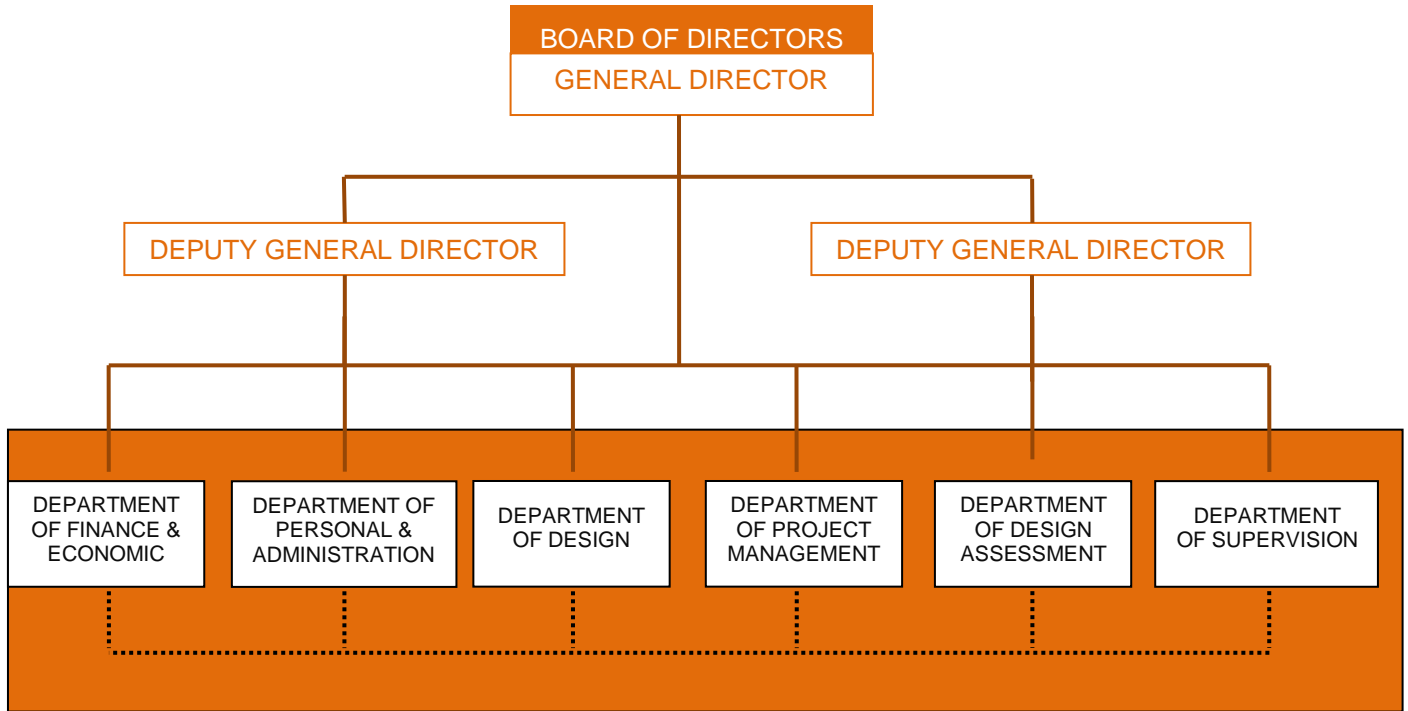
Investment License: 4103009435

■ THÔNG TIN LIÊN HỆ ■

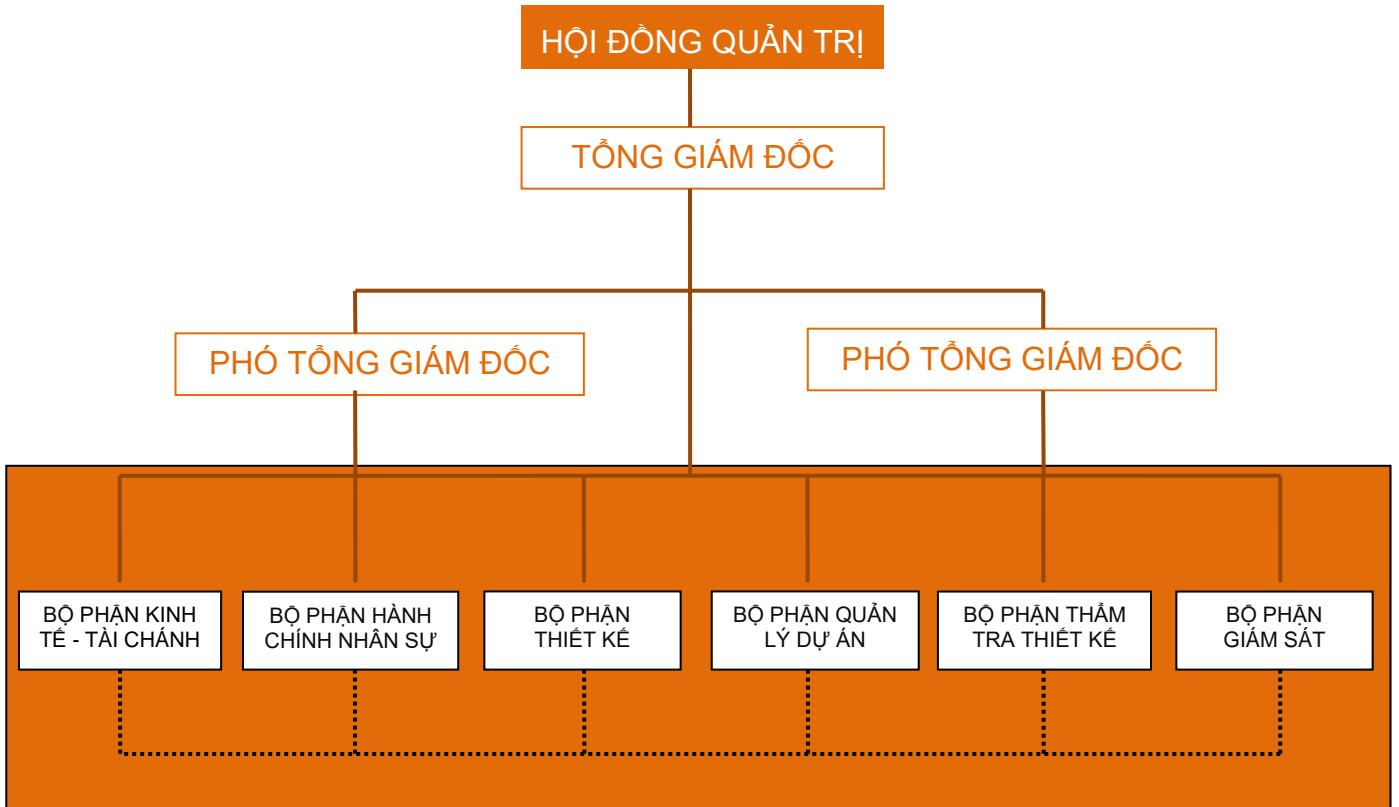


Tên công ty: Công ty CP Tư vấn Xây dựng Ánh Sáng Phương Nam
(SLCC)
Head Office: Tầng 14 – Số 27 Đinh Bộ Lĩnh, Phường 24, Quận Bình Thạnh, TP.Hồ Chí Minh.
ĐT: (028) 38 981512 – 38 981510
Fax: (028) 38981511
Email: southlight.slcc@gmail.com
Giấy phép ĐKKD: 4103009435

■ ORGANIZATION ■



■ SƠ ĐỒ TỔ CHỨC ■



DEPARTMENT OF PLANNING
AND INVESTMENT OF HCMC
TRADE REGISTTATION DEPARTMENT

SOCIALIST REPUBLIC OF VIET NAM
Independence – Freedom - Happiness

BUSINESS LICENSES

NO. 4103009435

First Registration On February 02, 2008

1. Vietnamese name: CONG TY CO PHAN TU VAN XAY DUNG ANH SANG PHUONG NAM
English Name: SOUTH LIGHT CONSTRUCTION CONSULTANCY CORPORATION
Abbreviation Name: SLCC
2. Address of Main Office : 27 DINH BO LINH ST, WARD 24, BINH THANH DIST – HCM CITY
3. Business Lines: Construction Consultancy (Excluding: Construction survey). Tender consultancy. Construction supervision of Civil and Industrial works. Construction design of Civil and Industrial works. Construction design of Urban Infrastructure works. Design of Industrial and Civil architecture. Design of Construction planning. Independent Design checking. Establishment of Construction projects. Estimating lump – sum of Construction. Construction of civil, industrial, transportation, hydraulic, technical and environment works. Project management. Test of Construction quality. Investment consultancy (excluding: finance – accountant consultancy). Business brokerage. Commercial and consignment agent. Independent estimation checking.
4. Registered capital: **6,000,000,000 dong (Six billion Vietnam dong).**
Face value of share: 10,000 dong.
Number of shares and value of collected shares: 600,000 shares, cost: 6,000,000,000 dong.
Shares offering for sale: 0
5. Legal Capital:
6. List of shareholders

No	Name of shareholders	Address	Type of share	Number of share	Value of share	Scale of share	No. identification/
1	S.S.G Real Estate Construction Corporation; Representative: Vo Van Be	29 Ngo Thoi Nhiem St., Ward 6, Dist 3 55 Sam Son Ward 4- Tan Binh Dist	Common shares	114,000	1,140,000,000	19	4103001887
2	Dang Xuan Binh	111/111a Dinh Tien Hoang St, Dakao Ward, Dist 1	Common shares	252,000	2,520,000,000	42	022311328
3	Le Dang Xu	343/32 Nguyen Trong Tuyen St, Ward 1, Tan Binh Dist	Common shares	36,000	360,000	6	020001342
4	Le Van Chan	14 Alley 13- Van Ho 1- Hai Ba Trung Dist- Ha Noi City	Common shares	30,000	300,000	5	012019291
5	Nguyen Van Tam	376/77 Nguyen Dinh Chieu St, Ward 4, Dist 3	Common shares	48,000	480,000	8	024529330
6	To Thi My Anh	225/27 Xo Viet Nghe Tinh St, Ward 26, Binh Thanh Dist	Common shares	90,000	900,000	15	022860374
7	Le Nguyen Dang Khoa	14/ 1/ 18A Truong Cong Dinh St., Ward 13, Tan Binh Dist- HCM City	Common shares	30,000	300,000	5	023335324

7. Representative

Position : General Director

Name: DANG XUAN BINH

Birthday: 1956 Nationality: Vietnam

Identification No: 022311328

Date of issue: July 13, 2006 Place of issue: HCMC

Private: 111/111a Dinh Tien Hoang St, Dakao Ward, Dist 1 – HCM City

Permanent: 68/10C Tran Quang Khai St., Tan Dinh Ward, Dist 1 – HCM City

Signature

Signed

Chief of Department

Signed

LAM THI THU CUC

■ GIẤY CHỨNG NHẬN ĐKKD ■

SỞ KẾ HOẠCH VÀ ĐẦU TƯ
THÀNH PHỐ HỒ CHÍ MINH
PHÒNG ĐĂNG KÝ KINH DOANH

CỘNG HÒA XÃ HỘI CHỦ NGHĨA VIỆT NAM
Độc lập – Tự do – Hạnh phúc

GIẤY CHỨNG NHẬN ĐĂNG KÝ DOANH NGHIỆP
CÔNG TY CỔ PHẦN

Mã số doanh nghiệp: 0305563409

Đăng ký lần đầu: ngày 22 tháng 02 năm 2008
Đăng ký thay đổi lần thứ 3: ngày 06 tháng 12 năm 2010

1. Tên công ty

Tên công ty viết bằng tiếng Việt: CÔNG TY CỔ PHẦN TƯ VẤN XÂY DỰNG ÁNH SÁNG PHƯƠNG NAM

Tên công ty viết bằng tiếng nước ngoài: SOUTH LIGHT CONSTRUCTION CONSULTANCY CORPORATION

Tên công ty viết tắt: SLCC CORP.

2. Địa chỉ trụ sở chính

27 Đinh Bộ Lĩnh, Phường 24, Quận Bình Thạnh, Thành phố Hồ Chí Minh, Việt Nam

Điện thoại:

Fax:

Email:

Website:

3. Ngành, nghề kinh doanh

STT	Tên ngành	Mã ngành
1	Tư vấn xây dựng (trừ: khảo sát xây dựng). Tư vấn đấu thầu. Giám sát thi công xây dựng công trình dân dụng và công nghiệp. Thiết kế xây dựng công trình dân dụng và công nghiệp. Thiết kế xây dựng công trình hạ tầng kỹ thuật đô thị. Thiết kế kiến trúc công trình dân dụng và công nghiệp. Thiết kế quy hoạch xây dựng. Thẩm tra thiết kế. Lập dự án, tổng dự toán công trình xây dựng. Xây dựng công trình dân dụng, công nghiệp, giao thông, thủy lợi, kỹ thuật, môi trường. Quản lý dự án. Kiểm định chất lượng công trình xây dựng. Tư vấn đầu tư (trừ tư vấn tài chính-kế toán). Môi giới thương mại. Đại lý mua bán, ký gửi hàng hóa./. Bổ sung: Thẩm tra dự toán, tổng dự toán công trình./.	Ngành nghề chưa khớp mã với Hệ thống ngành kinh tế Việt Nam

4. Vốn điều lệ

Vốn điều lệ: 6.000.000.000 đồng

Bằng chữ: Sáu tỷ đồng

Mệnh giá cổ phần: 10.000 đồng

Tổng số cổ phần:

5. Số cổ phần được quyền chào bán

6. Vốn pháp định

7. Danh sách cổ đông sáng lập



CÔNG TY CỔ PHẦN TƯ VẤN XÂY DỰNG ÁNH SÁNG PHƯƠNG NAM
SOUTH LIGHT CONSTRUCTION CONSULTANCY CORPORATION

27 Đinh Bo Linh Street, Ward 24, Binh Thanh District, HCM City

Tel: 3 8981512 - 3 8981510 Fax: 3 8981511 Email: southlight.slcc@gmail.com

STT	Tên cổ đông	Nơi đăng ký hộ khẩu thường trú đối với cá nhân; địa chỉ trụ sở chính đối với tổ chức	Loại cổ phần	Số cổ phần	Giá trị cổ phần (VNĐ)	Tỷ lệ (%)	Số giấy CMND (hoặc số chứng thực cá nhân khác); Mã số doanh nghiệp; Số Quyết định thành lập	Ghi chú
1	Công ty cổ phần địa ốc và xây dựng S.S.G (đại diện: võ văn bé)	29-Ngô Thời Nhiệm-Phường 6- Quận 3, Việt Nam	Cổ phần phổ thông	114.000	1.140.000.000	19	4103001887	
2	ĐẶNG XUÂN BÌNH	111/111A Đinh Tiên Hoàng, Phường Đa Kao, Quận 1, Thành phố Hồ Chí Minh, Việt Nam	Cổ phần phổ thông	252.000	2.520.000.000	42	022311328	
3	Lê Đăng Xu	343/32 Nguyễn Trọng Tuyển, Phường 1, Quận Tân Bình, Việt Nam	Cổ phần phổ thông	36.000	360.000.000	6	020001342	
4	Lê Văn Chấn	14 Ngõ 13, Vân Hồ 1, quận Hai Bà Trưng, TP. Hà Nội, Việt Nam	Cổ phần phổ thông	30.000	300.000.000	5	012019291	
5	Nguyễn Văn Tâm	376/77 Nguyễn Đình Chiểu, Phường 4, Quận 3, Việt Nam	Cổ phần phổ thông	48.000	480.000.000	8	024529330	
6	TÔ THỊ MỸ ANH	225/27 Xô Viết Nghệ Tĩnh, Phường 26, Quận Bình Thạnh, Thành phố Hồ Chí Minh, Việt Nam	Cổ phần phổ thông	90.000	900.000.000	15	022860374	
7	LÊ NGUYỄN ĐĂNG KHOA	14/1/18A Trương Công Định, Phường 13, Quận Tân Bình, Thành phố Hồ Chí Minh, Việt Nam	Cổ phần phổ thông	30.000	300.000.000	5	023335324	

Handwritten signature

■ GIẤY CHỨNG NHẬN ĐKKD ■

8. Người đại diện theo pháp luật

Chức danh: *Tổng giám đốc*

Họ và tên: **ĐẶNG XUÂN BÌNH**

Giới tính: *Nam*

Sinh ngày :

Dân tộc: *Kinh*

Quốc tịch: *Việt Nam*

Loại giấy chứng thực cá nhân: *Giấy chứng minh nhân dân*

Số: *022311328*

Ngày cấp: *13/07/2006*

Nơi cấp:

CA TP. HCM

Nơi đăng ký hộ khẩu thường trú:

111/111A Đinh Tiên Hoàng, phường Đa Kao, quận 1, Việt Nam

Chỗ ở hiện tại:

68/10C Trần Quang Khải, phường Tân Định, quận 1, Việt Nam

9. Thông tin về chi nhánh

10. Thông tin về văn phòng đại diện

11. Thông tin về địa điểm kinh doanh

TRƯỞNG PHÒNG
Phó Trưởng Phòng



Lâm Thị Thu Cúc



CÔNG TY CỔ PHẦN TƯ VẤN XÂY DỰNG ÁNH SÁNG PHƯƠNG NAM
SOUTH LIGHT CONSTRUCTION CONSULTANCY CORPORATION

27 Đinh Bo Linh Street, Ward 24, Binh Thanh District, HCM City

Tel: 3 8981512 - 3 8981510 Fax: 3 8981511 Email: southlight.slcc@gmail.com

CHỨNG CHỈ

NĂNG LỰC HOẠT ĐỘNG XÂY DỰNG

BỘ XÂY DỰNG
CỤC QUẢN LÝ
HOẠT ĐỘNG XÂY DỰNG

CỘNG HÒA XÃ HỘI CHỦ NGHĨA VIỆT NAM
Độc lập - Tự do - Hạnh phúc

CHỨNG CHỈ NĂNG LỰC HOẠT ĐỘNG XÂY DỰNG

Số: **BXD-00000200**

Tên tổ chức: Công ty Cổ phần Tư vấn xây dựng Ánh Sáng Phương Nam
Giấy chứng nhận đăng ký doanh nghiệp/ Quyết định thành lập số: 0305563409
Ngày cấp: 22/02/2008, thay đổi lần thứ 4 ngày 23/4/2014.
Nơi cấp: Sở Kế hoạch và Đầu tư thành phố Hồ Chí Minh.
Tên người đại diện theo pháp luật:
Ông Đặng Xuân Bình - Chức vụ: Tổng Giám đốc
Địa chỉ trụ sở chính: 27 Đinh Bộ Lĩnh, phường 24, quận Bình Thạnh, TP. HCM.
Số điện thoại: 0838.981512-0838.981510 Số fax: 0838.981511
E-mail: southlight.slcc@gmail.com Website: www.slcc.vn

Phạm vi hoạt động xây dựng:

- Thiết kế, thẩm tra thiết kế công trình:
 - Dân dụng; Công nghiệp nhẹ: Hạng I
 - Hạ tầng kỹ thuật (Trừ công trình xử lý chất thải): Hạng II
- Giám sát thi công xây dựng công trình:
 - Dân dụng; Công nghiệp: Hạng I
- Quản lý chi phí đầu tư xây dựng: Hạng II
- Lập Quy hoạch xây dựng: Hạng III

Chứng chỉ này có giá trị đến hết ngày: 21/02/2022.

Hà Nội, ngày 21 tháng 02 năm 2017

CỤC TRƯỞNG



TS. Bùi Trung Dũng

(Ban hành kèm theo Quyết định số: 08/QĐ-HDXD-DN ngày 21/02/2017)



CÁC DỰ ÁN TIÊU BIỂU THAM GIA CÔNG TÁC QLDA và GIÁM SÁT

STT	Date Năm	Name of Project Tên công trình	Location of Project Địa điểm dự án	Description Số tầng	Grade Cấp
1	2008	Saigon Pearl Development Phase 1 Dự án Sài Gòn Pearl giai đoạn 1	92 Nguyen Huu Canh street, ward 22, Binh Thanh District, HCM City.	35 stories + 1 Basement	Special
2	2008	Saigon Pearl Development Phase 2B Dự án Sài Gòn Pearl giai đoạn 2B	92 Nguyen Huu Canh street, ward 22, Binh Thanh District, HCM City.	35 stories + 1 Basement	Special
3	2008	FICO Tower Project Tòa Tháp Fico Tower	927 Trần Hưng Đạo, Quận 5 – TP.HCM	25 tầng + 2 hầm	Special
4	2009	Ngan Binh Office, Apartment Building. Cao cấp phức hợp Ngân Bình	87 Cong Quynh Street, District 1, HCM City 87 Công Quỳnh, Quận 1, TP.HCM	40 stories + 3 Basement 40 tầng + 3 hầm	Special
5	2010	Thảo dien Pearl	12 Quốc Hương, Quận 2, TP.HCM	02 block 31 tầng + 3 hầm	Special
6	2010	IVB Office Building Tòa nhà Văn Phòng	97A Nguyễn Văn Trỗi, Quận Phú Nhuận, TP.HCM	14 tầng + 2 hầm	level 2
7	2011	Sai Gon Office, Apartment Building. Khu phức hợp Sài Gòn	01 Bạch Đằng, Quận Tân Bình, TP.HCM	05 block, 14 tầng + 2 hầm	Special
8	2011	Tan son nhat hotel. Khách sạn 5 sao Tân Sơn Nhất	202 Hoàng Văn Thụ Quận Tân Bình, TP.HCM	14 tầng + 1 hầm	Special
9	2011	SSG TOWER. Khu phức hợp Văn Thánh Phần cọc tường vây	Chợ Văn Thánh, Quận Bình Thạnh, TP.HCM	02 block, 32 tầng + 4 hầm	Special
10	2012	SSG TOWER. Khu phức hợp Văn Thánh Phần tầng hầm	Chợ Văn Thánh, Quận Bình Thạnh, TP.HCM	02 block, 32 tầng + 4 hầm	Special
11	2012	TROPIC GARDEN Phần Cọc - Thân - Hoàn thiện	Phường Thảo Điền Quận 2 Tp.hcm	01 block, 25 stories + 1 Basement	level 1
12	2012	Nhà máy bia Sài Gòn Vĩnh Long	ấp Tân Ngãi xã Tân Thuận thành phố Vĩnh Long	Công suất 50-100 triệu lít/năm	
13	2013	Dự án 2.220 căn hộ tái định cư (khu 1) phường Bình Khánh, quận 2, khu đô thị mới thủ thiêm Phần Cọc - Thân - Hoàn thiện	Phường Bình Khánh Quận 2 Tp.hcm	14 block, 18-25 stories + 1 Basement	level 1
14	2013	SSG TOWER. Khu phức hợp Văn Thánh Phần thân	Chợ Văn Thánh, Quận Bình Thạnh, TP.HCM	02 block, 32 tầng + 4 hầm	Special



15	2014	Dự án 1.330 căn hộ tái định cư (khu 4) phường Bình Khánh, quận 2, khu đô thị mới thủ thiêm Phần Cọc - Thân - Hoàn thiện	Phường Bình Khánh Quận 2 Tp.hcm	08 block, 18-25 stories + 1 Basement	level 1
16	2014	Nhà máy bia Sài Gòn Vĩnh Long (Giai đoạn 2)	ấp Tân Ngãi xã Tân Thuận thành phố Vĩnh Long	Công suất 50-100 triệu lít/năm	
17	2015	Khu phức hợp sài gòn Pearl Phase 3A Phần Cọc - Thân - Hoàn thiện	92 Nguyễn Hữu Cảnh, Phường 22 Quận 2 Tp.HCM	1-8 stories + 1 Basement	level 3
18	2015	SSG TOWER. Khu phức hợp Văn Thánh Phần hoàn thiện và M.E	Chợ Văn Thánh, Quận Bình Thạnh, TP.HCM	02 block, 32 tầng + 4 hầm	Special
19	2016	Trường Đại học Ngoại ngữ - Tin học Tp.HCM - Cơ sở 2	Xã Tân Xuân, huyện Hóc Môn, TP.HCM	02 block, 14 tầng + 1 hầm	level 2
20	2016	Trường mầm non P.13 Q.8	Đường Bùi Huy Bích P.13, Q.8, TP.HCM	4 tầng + 0 hầm	level 2
21	2016	Khu phức hợp sài gòn Pearl Phase 3B Phần cọc - hầm	92 Nguyễn Hữu Cảnh, Phường 22 Quận 2 Tp.HCM	41 stories + 4 Basement	Special
22	2017	Siêu thị CO.OPMART Chư sê	Đường Hùng Vương, Chư Sê, Tỉnh Gia Lai	1 tầng + 0 hầm	level 2
23	2017	Khu nhà ở chiến sĩ Công an Thành phố	Số 20/2 Nguyễn Văn Quá, phường Đông Hưng Thuận, Quận 12, Tp.HCM	19 stories + 1 Basement	level 1
24	2018	Siêu thị co.opmart Phước Đông	Xã Phước Đông, huyện Gò Dầu, tỉnh Tây Ninh	3 tầng	level 2
25	2018	Siêu thị co.opmart Sài gòn Homes	Số 815 Hương lộ 2, phường Bình Trị Đông A, Quận Bình Tân, Tp.HCM	3 tầng	level 2
26	2018	Khu phức hợp sài gòn Pearl Phase 3B Phần Thân - Hoàn thiện	92 Nguyễn Hữu Cảnh, Phường 22 Quận 2 Tp.HCM	41 stories + 4 Basement	Special
27	2019	Dự án Cao Ốc khách sạn – dịch vụ số 05 Lê Quý Đôn	Số 05 Lê Quý Đôn, p.6 Quận 3, Tp.HCM	2 hầm + 12 tầng	level 2
28	2020	Chung cư Cao cấp LAPARTENZA	Ấp II Lê văn Lương, xã Nhơn Đức, huyện Nhà Bè Tp.HCM	2 tầng hầm + 28 tầng	level 1

SAIGON AIRPORT PLAZA



Vị trí	: Số 1 Bạch Đằng, Phường 2 , Quận Tân Bình.
Tổng vốn đầu tư	: 100 Triệu USD.
Quy mô dự án	: Khách sạn, văn phòng, căn hộ, khu trung tâm thương mại và dịch vụ, tầng hầm.
Tổng diện tích lô đất	: 1,6 hecta.
Mật độ xây dựng	: 40%.
Chiều cao xây dựng tối đa	: 50 m tính đến mái (14 tầng, không bao gồm 03 tầng hầm).
Tổng diện tích xây dựng	: 120.611 m ² (bao gồm 03 tầng hầm).
Diện tích sàn xây dựng	: 79.941 m ² (không kể hầm, sân thượng, mái).
Diện tích xây dựng căn hộ	: 38.970 m ² .
Diện tích XD khối khách sạn	: 16.456 m ² .
Diện tích XD khối văn phòng	: 18.820 m ² .
Diện tích XD khu TMDV	: 7.623 m ² .
Số căn hộ	: 242 căn hộ.
Số phòng khách sạn 4 sao	: 240 phòng.
Chỗ để xe hơi	: 550 chỗ.

TỔ HỢP CĂN HỘ SIÊU THỊ THƯƠNG MẠI DỊCH VỤ THẢO ĐIỀN



Phối cảnh nhìn từ hướng Sài Gòn

	HẠNG MỤC	CHỈ TIÊU
a.	Diện tích đất.	12,855.00m ²
b.	Tầng hầm đậu xe	02 hầm & 1 lửng
	Mật độ xây dựng : - Khối đế. (dịch vụ, retail) - Khối tháp.	55.71% 20.42%
d.	Hệ số sử dụng đất : - Khu căn hộ. - Khu thương mại – dịch vụ.	7.5
e.	Tổng diện tích sàn xây dựng :	~ 90.000 m ²
f.	Số tầng cao	31 tầng.
g.	Quy mô dân số	Khoảng 1.500 người
h.	Tổng số căn hộ	450 căn hộ & 16 căn Duplex

CAO ỐC FICO TOWER



Phối cảnh nhìn từ đường Trần Hưng Đạo

1. **Vị trí:** 927 Trần Hưng Đạo, Quận 5, TP.Hồ Chí Minh
2. **Tổng diện tích khuôn viên:** 2.059m²
3. **Diện tích đất xây dựng:** 2.682m²
4. **Tổng diện tích sàn xây dựng:** 29.700m²
5. **Qui mô xây dựng:** 25 tầng (chưa kể tầng hầm) với 102 căn hộ từ lầu 5 trở lên. Từ lầu 2 - lầu 4 là khu văn phòng làm việc, tầng trệt và tầng 1 là khu thương mại dịch vụ, nhà hàng,...

DỰ ÁN SÀI GÒN PEARL



Saigon Pearl được thiết kế, xây dựng và quản lý bởi các chuyên gia Quốc Tế hàng đầu trong từng lĩnh vực liên quan, Saigon Pearl được quy hoạch khép kín với quy mô tầm cỡ hàng đầu tại Việt Nam theo tiêu chuẩn Quốc Tế phù hợp với môi trường và phong tục tập quán sống tại Việt Nam với các hạng mục chính như sau:

- o 08 Block cao 38 tầng với 2.200 căn hộ cao cấp từ 02 đến 04 phòng ngủ với thiết kế và trang thiết bị hiện đại có đầy đủ dịch vụ phụ trợ đáp ứng đầy đủ nhu cầu của cộng đồng cư dân cư ngụ.
- o 02 cao ốc văn phòng và khách sạn trên 40 tầng với tổng diện tích 75.000 m² cho thuê với phong cách quản lý chuyên nghiệp và hiện đại.
- o 01 trường học Quốc Tế đáp ứng nhu cầu học tập của 500 đến 800 học sinh.
- o Khu trung tâm mua sắm 40.000 m² sàn với những sản phẩm đa dạng phục vụ nhu cầu cho cư dân của Dự án và các khu vực lân cận.
- o 126 villas cao cấp.
- o 01 công viên trung tâm 6.000 m²
- o 10.000 m² dọc Sông Sài Gòn là Công viên bờ sông với bến du thuyền, và câu lạc bộ ven sông.

- o Hạ tầng hoàn thiện, độc lập theo tiêu chuẩn tiên tiến và hiện đại được các Quốc gia tiên tiến trên thế giới áp dụng.

DỰ ÁN GOLDEN HILL



DỰ ÁN SSG TOWER



1. Công trình được xây dựng trên khu đất có tổng diện tích 5.983,2 m²,
2. diện tích đất xây dựng chiếm 3.590 m².
3. Tổng diện tích sàn xây dựng, không kể tầng hầm, tầng kỹ thuật (tối đa) 77.780 m².
4. Dự án bao gồm 3 tầng hầm với tổng diện tích 18.000 m²,
5. 5 tầng khối đế bao gồm các khu chức năng siêu thị, thương mại, dịch vụ...
6. Và 2 khối tháp, khối 1 cao 32 tầng được sử dụng làm khu văn phòng cho thuê (43.163 m²),
7. khối 2 cao 25 tầng làm khu căn hộ (11.667 m²).
8. Mật độ xây dựng khối đế (tối đa) là 60 %,
9. mật độ xây dựng khối tháp (tối đa) là 48 %.

DỰ ÁN TROPIC GARDEN



Tổng diện tích dự án Tropic Garden với hơn 2,5ha bao gồm 05 block căn hộ cao 27 tầng, được chia làm 03 giai đoạn chính:

- + Giai đoạn 1: 02 block C1, C2 cao 27 tầng với 388 căn hộ
- + Giai đoạn 2: 01 block B cao 27 tầng với 232 căn hộ
- + Giai đoạn 3: 02 block A1, A2 cao 27 tầng với 388 căn hộ

- Tầng 1 và 02 của các tòa nhà bố trí khu đậu xe ô tô, xe máy và khu thương mại.

DỰ ÁN KHU 2.220 CĂN HỘ BÌNH KHÁNH



- Vị trí : Phường Bình Khánh, Quận 2, Tp.Hồ Chí Minh
- Ngày khởi công : tháng 04/năm 2013
- Ngày hoàn thành : dự kiến tháng 06 năm 2015
- Diện tích khuôn viên : 46.971 m²
- Diện tích xây dựng : 236.836 m²
- Tổng số căn hộ : 2.220 căn hộ, 67.75 m² - 103.08 m²

DỰ ÁN KHÁCH SẠN TÂN SƠN NHẤT



Khách sạn 5 sao, tọa lạc tại 202 Hoàng Văn Thụ, P.9, Q.Phú Nhuận, TP.HCM.
Tổng diện tích mặt bằng gần 11.000 m², diện tích sàn xây dựng hơn 34.000 m², gồm 15 tầng và tầng hầm, tầng sân thượng, tầng mái, sân đáp trực thăng.
Khách sạn có 203 phòng ngủ thiết kế theo phong cách cổ điển nhẹ nhàng và sang trọng; phòng dành cho nguyên thủ và chính khách với tiện nghi sang trọng mang đậm nét truyền thống VN;
các phòng họp hiện đại thuận lợi cho việc tổ chức các sự kiện quan trọng mang tầm quốc gia và quốc tế.

DỰ ÁN: PEARL PLAZA



Quy Mô Dự Án:

PEARL PLAZA xây dựng trên khuôn viên đất rộng 5.983,2 m², tòa tháp cao 32 tầng được xây dựng:

- 4 Tầng hầm: gần 24.000m², với sức chứa gần 500 xe oto và 2.000 xe máy
- Có 5 Tầng thương mại và 2 lửng: Tầng 1 + lửng, tầng 2, tầng 3, tầng 4, tầng 5 + lửng
- Tháp văn phòng từ tầng 6 -> 32 (Tại tầng 6-> 8 là trung tâm hội nghị)
- Tháp căn hộ từ tầng 7->24. Có 7 loại căn hộ diện tích từ 55m²-> 122m² .

DỰ ÁN: NEWCITY



- + **Vị trí dự án:** Mai Chí Thọ, khu đô thị Thủ Thiêm, quận 2, TP.HCM
- + **Chủ đầu tư:** Công ty TNHH Xây dựng – Thương mại Thuận Việt
- + **Tên dự án:** **NEW CITY**
- + **Diện tích xây dựng** 27.393m²
- + **Quy mô dự án:** 3 tòa Block cao 25 tầng, 1 tòa Block cao 28 tầng.
- + **Diện tích căn hộ** từ 1 phòng ngủ đến 4 phòng ngủ: 45m² – 300m²

DỰ ÁN: SAIGON PEARL OPAL TOWER



- Chủ đầu tư dự án: Tập đoàn SSGgroup kết hợp với tập đoàn Sunwah Group
- Quy mô dự án: bao gồm 1 toà tháp cao 41 tầng, 4 tầng hầm với 435 căn hộ từ 1 đến 4 phòng ngủ và hơn 25000m² văn phòng đạt chuẩn hạng A.